

COMPOSANTS ISO

Les brides et raccords Meca 2000 « ISO » sont conformes aux normes internationales « ISO » et « NFE » de façon à pouvoir s'adapter aux brides des autres constructeurs appliquant les mêmes normes.

Ils sont utilisés pour les diamètres de 6 3 mm et plus. Le catalogue présente les composants standard jusqu'à 250 mm. Les diamètres plus élevés sont réalisés à la demande.

Nos composants ISO-K et ISO-F sont fabriqués en acier inox 304L. Nous proposons les mêmes pièces en acier inox 316L sur demande.

PRINCIPAUX AVANTAGES :

Les brides et raccords sont réalisés en acier inoxydable 316L et avec la technologie de propreté de l'ultravide. Ils sont spécialement bien adaptés aux installations ayant des exigences sévères de qualité de vide. On peut les utiliser pour des installations à pression inférieure à 10^{-8} mbar.

L'utilisation de l'acier inoxydable par rapport aux alliages légers présente les avantages suivants :

- Fiabilité

L'acier utilisé et son traitement sont les mêmes que pour les composants ultravide donnant une étanchéité parfaite.

- Longévité

Les surfaces d'étanchéité en acier inoxydable résistent beaucoup mieux aux dégradations mécaniques que celles en alliage léger et donnent ainsi une longévité nettement supérieure.

- Etuvage

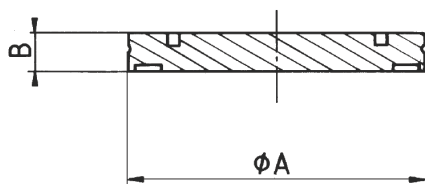
La température d'étuvage est limitée par l'utilisation de joints Viton pour lesquels il est conseillé de ne pas dépasser une température de 150°C

- Domaine d'application

Le faible taux de dégazage de même que la résistance élevée à la corrosion répondent aux exigences les plus rigoureuses de la technologie du vide, de même qu'à celles des industries chimiques et nucléaires et leur longévité exceptionnelle les rend ainsi spécialement bien adaptés.

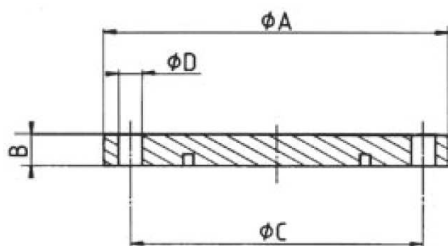
BRIDES ET RACCORDS

BRIDE PLEINE ISO K - 304L



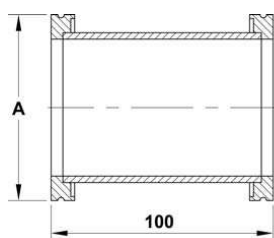
DN	A	B	C	D	E	Référence
63	95	12				960 101
100	130	12				960 102
160	180	12				960 103
200	240	12				960 104
250	290	12				960 105

BRIDE PLEINE ISO F - 304L



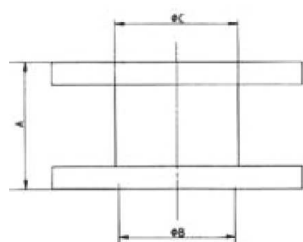
DN	A	B				Référence
63	130	12				950 101
100	165	12				950 102
160	225	16				950 103
200	285	16				950 104
250	335	16				950 105

RACCORD DROIT ISO K



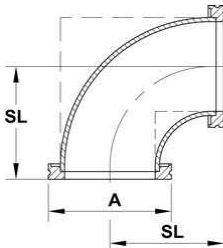
DN	A					Référence
63	95					301 293
100	130					301 294
160	180					301 295
200	240					301 296
250	290					301 297

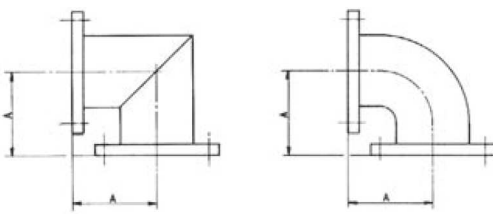
RACCORD DROIT ISO F

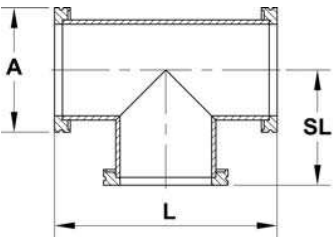


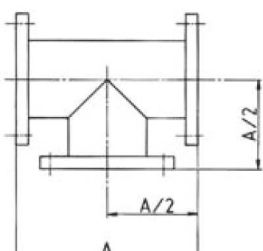
DN	A	B	C	D	E	Référence
63	176	72.1				301 298
100	216	104				301 299
160	276	154				301 300
200	416	219				301 301
250	416	267				301 302

COMPOSANTS ISO

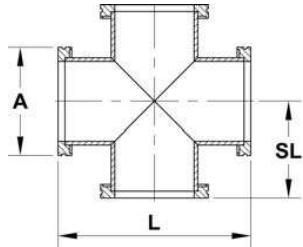
COUDE ISO K	DN	A	SL	ANGLE			Référence
	63	95	88	ROND			956 301
	100	130	108	ROND			956 302
	160	180	138	DROIT			956 303
	200	240	178	DROIT			956 304
	250	290	208	DROIT			956 305

COUDE ISO F	DN	A	B	C	D	E	Référence
	63	88					300 172
	100	108					300 173
	160	138					300 174
	200	208					300 175
	250	208					300 669

TE ISO K	DN	A	L	SL	D	E	Référence
	63	95	176				916 401
	100	130	216				916 402
	160	180	276				916 403
	200	240	356				916 404
	250	290	456				916 405

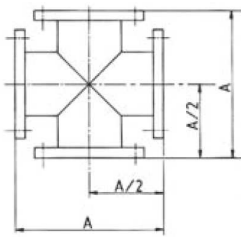
TE ISO F	DN	A	B	C	D	E	Référence
	63	176					300 176
	100	216					300 177
	160	276					300 178
	200	416					300 179
	250	416					300 670

CROIX ISO K



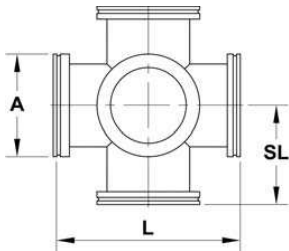
DN	A	L	SL			Référence
63	95	176	88			916 501
100	130	216	108			916 502
160	180	276	138			916 503
200	240	356	178			916 504
250	290	456	228			916 505

CROIX ISO F



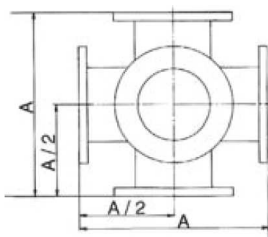
DN	A	B	C	D	E	Référence
63	176					300 180
100	216					300 181
160	276					300 182
200	416					300 183
250	416					300 692

CROIX 6 BRANCHES ISO K



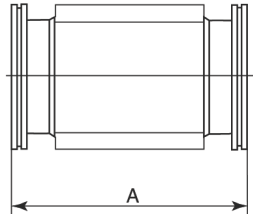
DN	A	L	SL	D	E	Référence
63	95	176	88			916 551
100	130	216	108			916 552
160	180	276	138			916 553
200	240	356	178			916 554
250	290	456	228			916 555

CROIX 6 BRANCHES ISO F



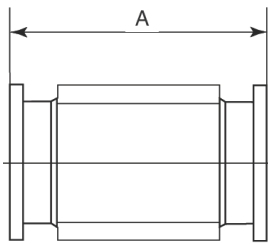
DN	A	B	C	D	E	Référence
63	176					301 320
100	216					301 321
160	276					301 322
200	416					301 323
250	416					301 404

RACCORD FLEXIBLE HYDROFORME ISO K



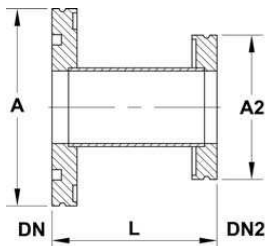
DN	A	B	C	D	E	Référence
63	176					301 286
100	216					301 287
160	276					301 288

RACCORD FLEXIBLE HYDROFORME ISO F



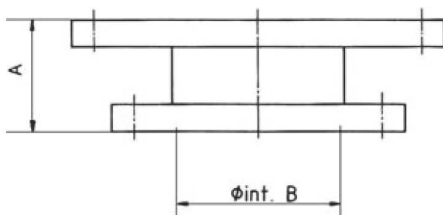
DN	A	B	C	D	E	Référence
63	176					301 283
100	216					301 284
160	276					301 285

REDUCTION ISO K



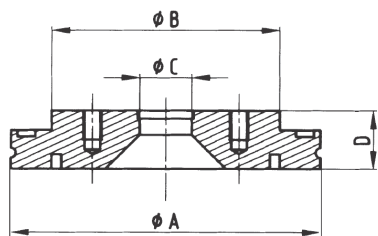
DN	DN2	A	A2	L	Référence
63	100	130	95	50	916 701
63	160	180	95	50	916 702
100	160	180	130	50	916 703
100	200	240	130	90	916 704

REDUCTION ISO F



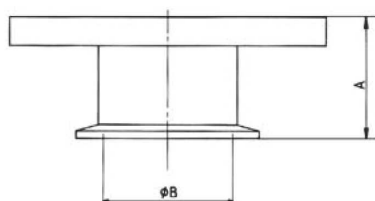
DN	A	B	C	D	E	Référence
63/100	50	72.1				300 168
63/160	50	72.1				300 169
100/160	50	100				300 170
160/200	50	150				300 171

RACCORD ISO-K / KF



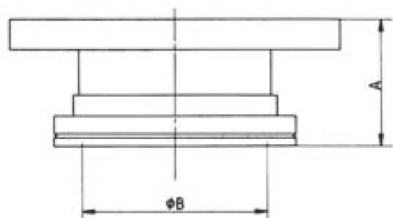
DN	A	B	C	D	Référence
63K/16KF	95	70	16	18	302 240
100K/16KF	130	70	16	18	302 241
100K/40KF	130	95	41	18	302 246
160K/16KF	180	70	16	18	302 242
160K/40KF	180	95	41	18	302 247

RACCORD ISO-F / KF



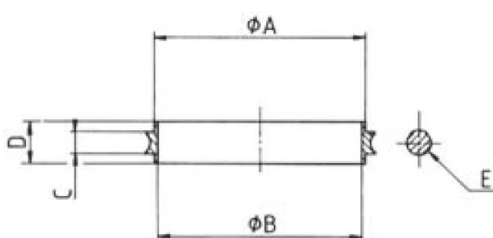
DN	A	B	Référence
63F/40KF	50	41	301 312
100F/40KF	50	41	301 314

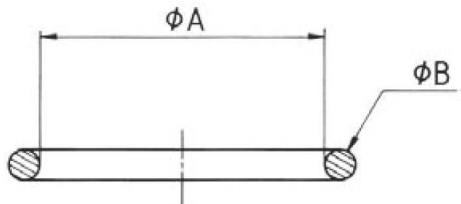
RACCORD ISO-K / ISO-F

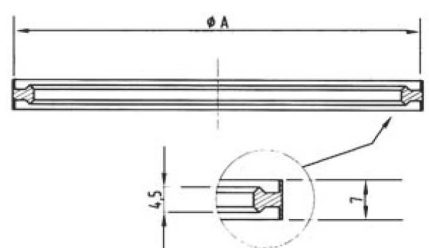


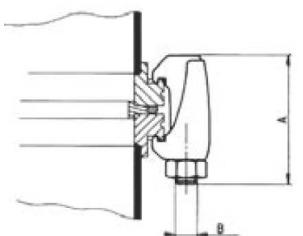
DN	A	B	Référence
63K/63F	75	72.1	301 303
100K/100F	75	100	301 304
160K/160F	100	150	301 305

JOINTS ET VISSERIE

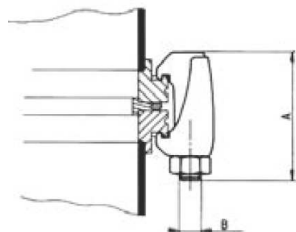
ANNEAU DE CENTRAGE INOX AVEC JOINT VITON	DN	A	B	C	D	Référence
	63	70	68	3.9	8	300 140
	100	102	100	3.9	8	300 141
	160	153	148	5.6	14	300 142
	200	213	208	5.6	14	300 143
	250	261	256	5.6	14	300 662

JOINT VITON	DN	A	B	Référence
	63	75.6	5.3	300 148
	100	107.3	5.3	300 149
	160	164.5	7	300 150
	200	215.3	7	300 151
	250	266	7	300 664

JOINT ALU POUR BRIDE ISO-K	DN	A	Référence
	63	95	302 332
	100	130	302 333
	160	180	302 334
	200	240	302 335
	250	290	302 336

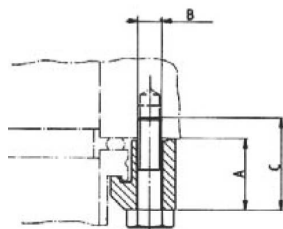
BOULON A GRIFFES (ACIER)	DN	A	B	Qté	D	E	Référence
	63/160	60	M10	4			300 111
	200/250	60	M10	6			300 111
	320/400	75	M12	8			300 874
	500	75	M12	12			300 874
	630	85	M12	12			300 875

BOULON A GRIFFES (ACIER)



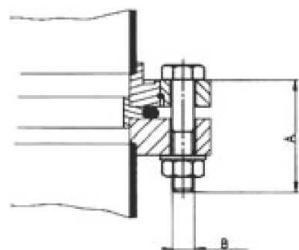
DN	A	B	Qté	D	E	Référence
63/160	60	M10	4			300 111
200/250	60	M10	6			300 111
320/400	75	M12	8			300 874
500	75	M12	12			300 874
630	85	M12	12			300 875

GRIFFE (ACIER)



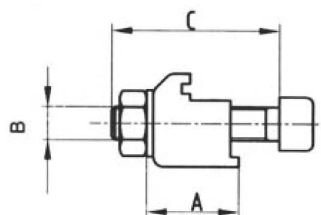
DN	A	B	C	Qté	E	Référence
63	22.5	M8	35	4		301 884
80/100	22.5	M8	35	8		301 884
125/160	23	M10	35	8		301 885
200/150	23	M10	35	12		301 885
320	36.5	M12	50	12		301 886

VISSERIE (INOX)



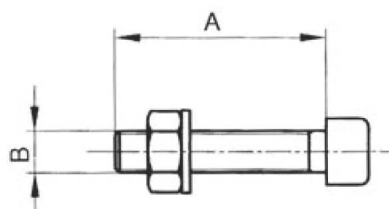
DN	A	B	Qté			Référence
63	40	M8	4			300 116
80/100	40	M8	8			300 117
125/160	50	M10	8			300 118
200/150	50	M10	12			300 119
320	60	M12	12			300 883

GRIFFES (ACIER) POUR HULOT ISO-K



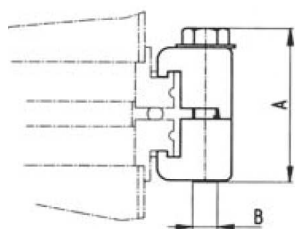
DN	A	B	Qté			Référence
63	18.6	M8	40	4		302 204
100	18.6	M8	45	8		302 205
160	19.1	M10	50	8		302 206

VISSRIE (INOX) POUR HULOT ISO-F



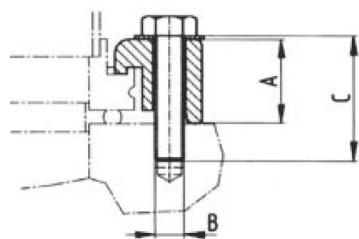
DN	A	B	Qté			Référence
63	35	M8	4			302 207
100	35	M8	8			302 208
160	45	M10	8			302 209

BOULON A GRIFFES (ALU)



DN	A	B	Qté			Référence
63/100	50.5	M8	4			302 581
160	54	M10	4			302 582
200/250	54	M10	6			302 582
320/400	67.5	M12	8			302 583
500	67.5	M12	12			302 583

GRIFFE (ALU)



DN	A	B	C	Qté		Référence
63	23.5	M8	35	4		302 584
80/100	23.5	M8	35	8		302 584
125/160	23.2	M10	35	8		302 585
200/150	23.2	M10	35	12		302 585
320	30	M12	50	12		302 586